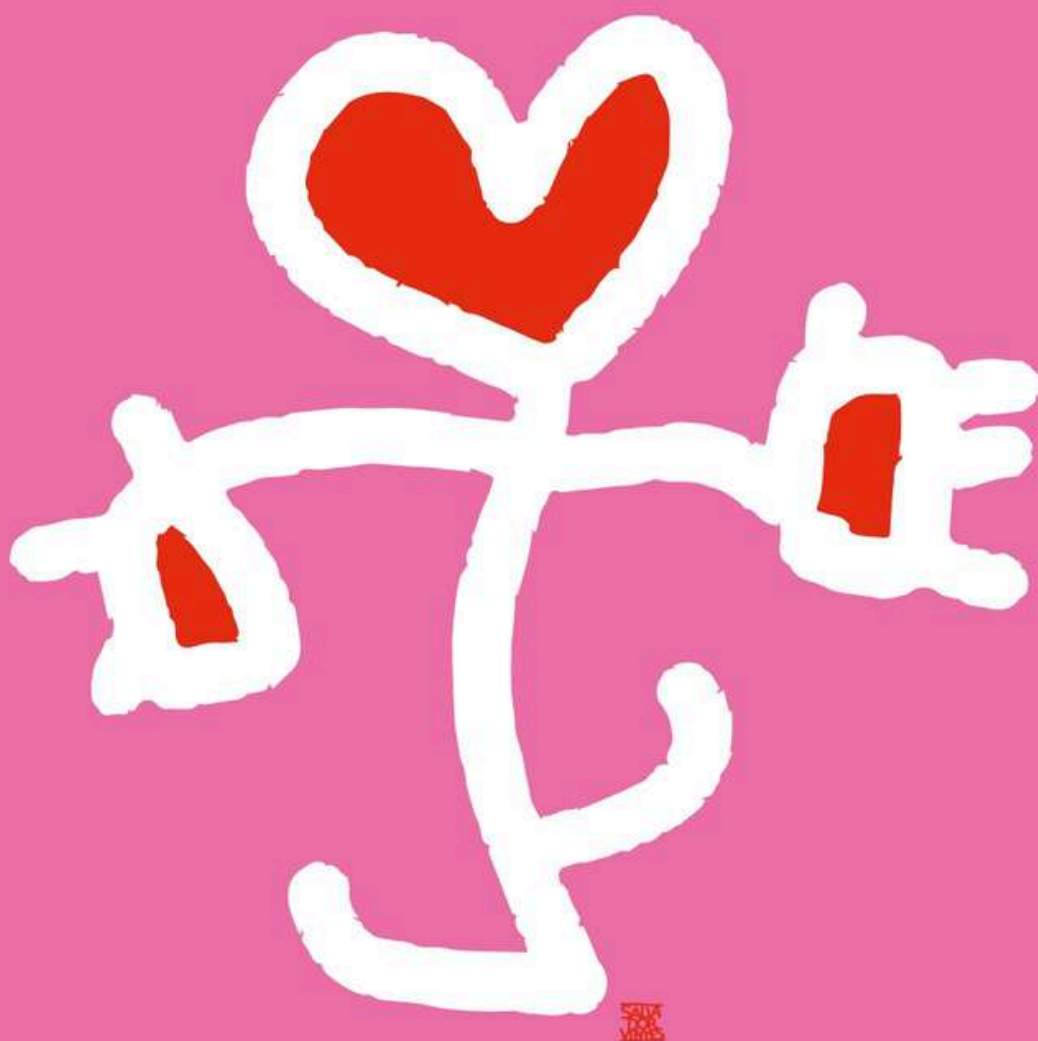


MEMÒRIA 2023

Un any d'inclusió i creixement



LA LLAR
50 ANYS

Empoderament, inclusió i celebració: el nostre viatge



Aquesta memòria contempla l'activitat conjunta de Fundació La Llar i Associació per a les persones amb discapacitat intel·lectual del Berguedà.

Nota: Fundació La Llar és el nou nom de Fundació Pro Disminuïts Psíquics del Berguedà que està en tràmit de registre i de modificació de la raó social.

Salutació de la presidenta

L'any 2023 ha estat intens. Hem continuat celebrant el 50 aniversari de l'entitat i hem tancat un objectiu prioritari de tenir més places de llar-residència a la comarca. Així podem dir que, després d'una gestió llarga i gens fàcil, hem inaugurat la Llar-residència el Blat, de Bagà, un equipament molt necessari que atén 24 persones. Ha estat tot un repte i ens sentim molt satisfets d'haver-lo aconseguit.

Per la celebració dels 50 anys hem fet actes molt diversos i agraïm a tothom que els ha fet possible, tant per l'organització com per l'assistència. Volem destacar el programa que ens va dedicar TV Berguedà, a l'escola. Va ser un acte emotiu, amb la participació de la molta gent i on es va presentar oficialment el nom de Fundació La Llar. Donem les gràcies a la gent de TV Berguedà pel seu compromís amb la nostra entitat i per les facilitats que ens han posat sempre que els hem demanat col·laboració.

Una altra fita va ser la Patum de La Llar a la plaça de Sant Pere. Només s'hi havia fet una vegada, pels 25 anys de l'entitat i el 2023 hi vam tornar. Va ser tot un èxit i agraïm a l'Ajuntament la seva molt bona disposició. També agraïm que ens donessin la possibilitat de fer-la sempre més a la plaça, proposta que va ser molt ben rebuda i acceptada: un pas molt important cap a la inclusió lligada amb les festes populars.

Al novembre es va fer el dinar final de festa que va ser fantàstic: hi va col·laborar molta gent, de manera altruista i va ser una celebració molt viscuda, amb reconeixement a totes les persones que han format o formen part de l'entitat. El concert final, del grup Thug Life Band, amb la participació de molts dels nostres usuaris va ser una experiència extraordinària, que ha deixat molt bon record. Les més sinceres gràcies a aquest grup pel seu entusiasme, implicació i col·laboració.

A part de la celebració d'aniversari hem de dir que hem augmentat, en conjunt, el nombre d'usuaris dels diferents serveis: volem ser útils a totes les persones dins l'àmbit de la discapacitat intel·lectual, salut mental i risc d'exclusió social, que requereixin l'ajut de la Fundació. I això ha significat l'ampliació d'equips de professionals. Ells són el puntal de l'entitat: la seva implicació i compromís són bàsics pel bon funcionament dels serveis. Hem de reconèixer i agrair la feina que fan, que no és fàcil. Aprofito per reivindicar uns sous dignes d'acord amb la responsabilitat i dificultat de la tasca que fan; ens consta que des del Departament de Drets Socials s'hi està treballant, però de moment no es veuen resultats satisfactoris.

Un aspecte important que treballem des de la Fundació és la inserció laboral dels nostres nois i noies, tant a l'empresa ordinària com al CET; és un pas més cap a l'autoestima, l'autonomia i la inclusió. Durant el 2023 hem progressat molt en aquest àmbit. Agraïm la implicació de les empreses que creuen en el projecte i animem a col·laborar-hi a qui en tingui possibilitats.

També continuem apostant per la vida independent (SAVI): som comarca pionera en aquest servei i valorem molt positivament la possibilitat que els nois i noies puguin tenir casa seva i organitzar-se la vida com ells volen.



Seguim treballant per millorar la qualitat de vida de les persones que atenem i les seves famílies. I volem enfortir la participació social i la visualització del nostre col·lectiu, per arribar a una inclusió total.

Estem contents i agraïts per la col·laboració de molta gent, empreses i institucions que ens animen i ajuden a avançar: comptem amb totes elles pels reptes que van sorgint.

Amb la il·lusió per millorar sempre
Cecília Camprubí
Presidenta de la Fundació La Llar

Patronat

Fundació La Llar

Cecília Camprubí Vilagrasa	Presidenta	Maribel Iglesias Traserra	Vocal
Jaume Arnau Vila	Vicepresident	Agnès Palau Vilanova	Vocal
Marta Gallifa Margarit	Secretària	Marta Puigantell	Vocal
Ramon Caballé Planas	Vocal	Busqueta	Vocal
Lucía Cubino Narváez	Vocal	Ivan Sánchez Rodríguez	Vocal
David Font Simon	Vocal	Josep Sensada Tor	Vocal
		Ramon Villaró Barniol	

Junta directiva

Associació per a les persones amb discapacitat intel·lectual del Berguedà

Cecília Camprubí Vilagrasa	Presidenta	Maria Patón Moreno	Vocal
Agnès Palau Vilanova	Tresorera	Nati Rego López	Vocal
Maite Marginet Bravo	Secretària	Mireia Sabata Prat	Vocal
Anna Capdevila Bonet	Vocal	M. Carme Valletbò Fígols	Vocal
Ana Maria Cordoba Escardó	Vocal		

Organigrama



Missió, visió i valors



MISSIÓ

Acompanyar a les persones del Berguedà amb discapacitat intel·lectual, trastorns salut mental o en situació de vulnerabilitat, amb dificultats en el seu desenvolupament o risc de patir-ne; així mateix, a les seves famílies. Oferir-los serveis, treball i suports perquè puguin fer realitat el seu projecte de vida d'una forma plena, autònoma i inclusiva amb la participació activa dels agents del territori.



VISIÓ

Ser una entitat d'economia social referent al Berguedà que doni resposta a les necessitats de les persones de la comarca, des del desenvolupament continu de les seves capacitats i de la seva autonomia al llarg del seu el cicle vital i també a les seves famílies, tot actuant de manera innovadora, autònoma, sostenible, responsable i respectuosa.

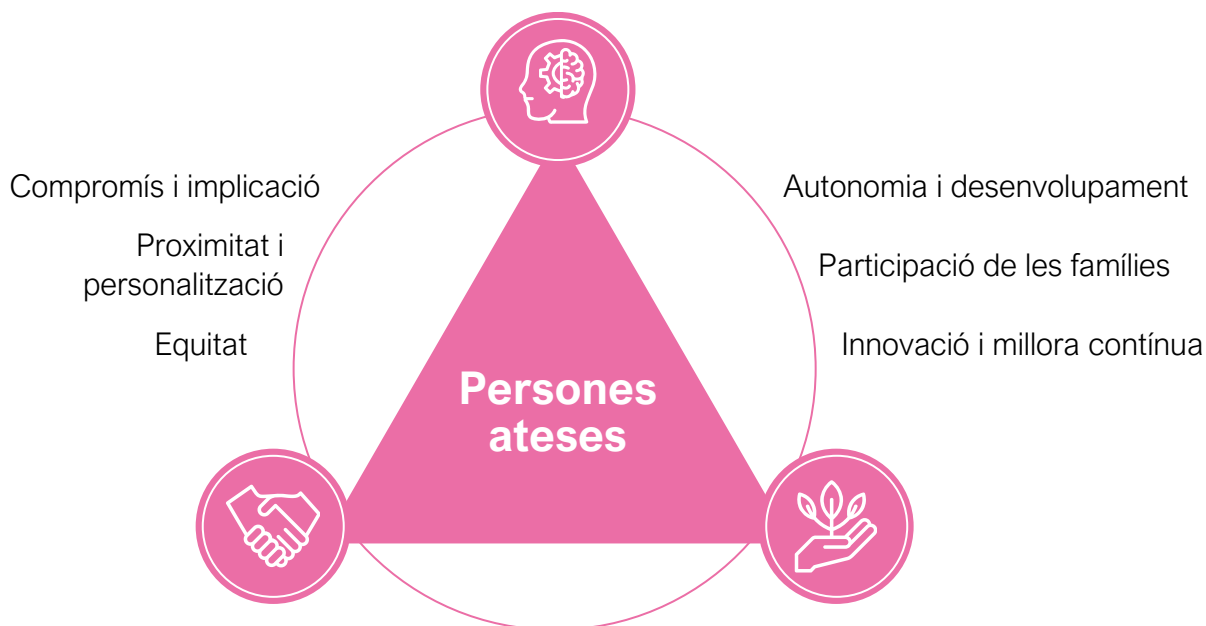


VALORS

Acompanyem des del respecte, la proximitat, la personalització, el compromís, la implicació, la participació, l'honestedat, l'equitat i la transparència, la innovació, l'autoexigència i la millora. Integrant, sumant i compartint.

Persones acompanyant persones

Model d'atenció



Model de gestió

Col·laboració i integració

Honestedat i respecte

Transparència i responsabilitat

Ètica i valors



Transformant reptes en oportunitats





Impacte

529 PERSONES ATESES

Són moltes les persones que ens acompanyen; usuàries, professionals, familiars i amigues. És bonic saber que, quants més passos fets, més gent tenim i sentim a la vora!

EDATS (2023)

319	0 a 17 anys
64	18 a 29 anys
138	30 a 65 anys
8	+65 anys

SERVEIS

289	CDIAP
42	Escola d'Educació Especial
13	Suport a l'escola ordinària
62	Servei Ocupacional
26	Servei Llar-residència
34	Servei acompanyament a la vida independent
55	Servei de lleure, programes de conciliació familiar i espai viu
28	Servei d'Inserció Laboral
55	Suport EMS Centre Especial de Treball
7	Programes d'inserció per persones en risc d'exclusió

Els resultats de la nostra tasca es reflecteixen en els canvis positius observats en les vides de les persones ateses. Estem compromesos amb l'avaluació constant de l'impacte dels nostres programes i serveis per assegurar la seva eficàcia i millorar de manera contínua. Continuem treballant per facilitar que totes les persones tinguin l'oportunitat de viure una vida plena amb dignitat i amb tots els seus drets garantits.

Serveis

289

persones
ateses

Centre de Desenvolupament Infantil i Atenció Precoç (CDIAP)

De 0 a 5 anys i 11 mesos

Servei públic i gratuït especialitzat en la prevenció i atenció precoç i el desenvolupament infantil. Un equip multidisciplinari proporciona intervenció personalitzada i coordinació amb altres serveis, assegurant un desenvolupament òptim i integrat de l'infant.

Plaça Europa 9, Berga

42

alumnes
escola
especial

Escola Santa Maria de Queralt

De 3 a 21 anys

Oferim suport individualitzat i qualificat per als alumnes amb necessitats educatives especials, treballant en col·laboració amb famílies i professionals per afavorir l'aprenentatge i l'èxit en els entorns habituals.

13

alumnes
escola
ordinària

Amb un enfocament inclusiu, l'escola promou la col·laboració amb altres centres educatius i professionals per aconseguir una educació integradora en tots els àmbits.

Carrer dels Elois 1, Berga

62

persones
ateses

Servei Ocupacional

De 18 a 65 anys

Servei d'acolliment diürn que ofereix atenció rehabilitadora i habilitadora a persones amb discapacitat intel·lectual en edat adulta. Les activitats que s'hi ofereixen estan dissenyades per fomentar l'aprenentatge, el desenvolupament d'habilitats i l'autonomia personal.

Carretera de Solsona km 5, Avià

26

persones
ateses

Llar Residència

De 18 a 65 anys (en el moment d'ingrés)

Oferim un espai d'acolliment residencial que dona suport i atenció a les persones que requereixen d'un entorn substitutori de la seva llar, ja sigui de manera temporal o permanent. Amb una visió holística de l'atenció, tenim en compte les necessitats individuals de cada persona, perquè pugui desenvolupar-se amb autonomia i tenir una bona qualitat de vida.

Prat de la Riba 3, Berga.

Cr. Berga 67-69, Bagà

34

persones
ateses

Servei d'Acompanyament a la Vida Independent

De 18 a 65 anys

Acompanyem i donem suport a persones amb discapacitat intel·lectual i trastorn de la salut mental per facilitar la vida independent. Mitjançant la participació activa i l'autodeterminació en la presa de decisions, acompanyem a les persones perquè tinguin llibertat en escollir on, com i amb qui vol viure i perquè tinguin una vida socialment inclusiva.

Passatge Arquitecte Porta 2, 1r 5a, Berga.

46
persones
ateses

Lleure i programes de conciliació familiar

A partir de 3 anys

Oferim una gran varietat d'activitats recreatives i de conciliació familiar perquè els participants puguin gaudir del seu temps lliure de manera saludable i divertida.

10
persones
ateses

Espai Viu

A partir dels 3 anys

Promovem l'activitat física i el benestar mitjançant diverses activitats, amb èmfasi en la natació i l'hípica, donant suport a infants amb diverses capacitats i adaptant-se a les seves necessitats individuals.

43
famílies
ateses

Servei d'acompanyament i assessorament a les famílies

Des de l'àrea de treball social de l'entitat oferim formacions, xerrades o assessorem i donem suport a les famílies en totes aquelles gestions que puguin necessitar (tramitació de beques, revisions de grau, obtenció de certificats, valoracions, inscripcions a llistes d'esperes, etc.)

Carretera de Solsona km 5, Avià.

28
persones
ateses

Servei d'Inserció

A partir dels 16 anys

Facilem a persones amb discapacitat, trastorn de la salut mental i risc d'exclusió social la recerca de feina, l'adaptació del lloc de treball i el seguiment a l'empresa per una ocupació estable i de qualitat en el mercat ordinari. Treballem per millorar les competències d'ocupabilitat, fomentar la igualtat d'oportunitats, l'autonomia, l'assoliment de la plena integració social, laboral i familiar. Sensibilitzem el teixit empresarial i l'acompanyem en el procés d'inserció laboral.

Passeig de la Pau 8, 1r 3a, Berga.

55
persones
ateses

Centre Especial de Treball

De 18 a 65 anys

A través d'un equip multidisciplinari (EMS), acompanyem a persones amb discapacitat intel·lectual i trastorn de la salut mental en el món laboral, en un entorn protegit, garantint la inclusió i la igualtat d'oportunitats.

Perquè cada persona pugui tenir una oportunitat laboral, creem diferents llocs de treball adaptats a les diferents necessitats mitjançant el següent ventall d'activitats laborals:



Servei de neteja



Servei de jardineria



Servei de manipulats i d'externalització



Bar del Pavelló



Lots de Nadal



Servei de bugaderia



Servei de consergeria i vigilància



Servei destrucció de documents



Serveis de gestió de residus



Bustiades



El nostre equip

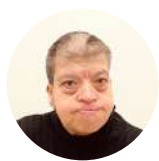
173 PERSONES TREBALLADORES

DADES

- 118 Treballadors/es sense certificat de discapacitat
- 55 Treballadors/es amb certificat de discapacitat
- 67% Contractes indefinits
- 91% Treballadors/es amb residència al Berguedà
- 66% Dones
- 34% Homes
- 0% No binari



AQUEST ANY S'HA JUBILAT...



Conxita Armengou
Treballadora del Servei de Bugaderia (CET)

FA 25 ANYS QUE TREBALLEN A LA FUNDACIÓ...



Olga Álvarez
Treballadora del Servei de Bugaderia (CET)



Juan Antonio Fernández
Treballador del Servei de Jardineria (CET)



Joan Casals
Treballador del Servei de Jardineria (CET)



Lluís Subirana
Servei a les empreses

Destacats 2023



Inauguració del Blat

La Llar Residència El Blat va obrir les seves portes l'abril de 2023, transformant un antic hotel a Terradelles en una nova llar per a 24 persones amb discapacitat intel·lectual. El Conseller de Drets Socials, Sr. Carles Campuzano va inaugurar El Blat. Acte que va comptar amb la presència de persones usuàries, famílies, professionals, col·laboradors i autoritats. Aquest nou espai es va fer realitat gràcies a la subvenció Next Generation de Drets Socials, la col·laboració de Fundació La Caixa i altres donacions privades. La Llar Residència El Blat ha estat un gran pas endavant per garantir el dret a l'habitatge de les persones amb discapacitat intel·lectual de la comarca.



Gala "Enganxa't als 50"

TV Berguedà va fer un programa especial per commemorar els 50 anys de l'entitat. Es va emetre una retrospectiva dels moments més destacats de la seva història. Persones usuàries, famílies i professionals van explicar les seves vivències. Durant la gala, es va donar a conèixer el nou nom de l'entitat, escollida per participació popular. També es va presentar el logo dissenyat per l'Estudi Mambo.



2a edició de La Milla del Berguedà

Una jornada inclusiva, solidaria i festiva, amb la participació de 525 corredors.



Xocolaters d'Honor a la festivitat de Sant Marc

Vam repartir coca i xocolata a totes les persones que van venir al Santuari de Queralt.



Entrega de títols i premis de la Patum de La Llar

Vam fer l'entrega de premis a la Sala de Plens de l'Ajuntament de Berga.



Celebrem la Patum de La Llar a la Plaça Sant Pere

Per commemorar els 50 anys de l'entitat, l'Ajuntament de Berga ens va donar l'oportunitat de celebrar la Patum a la Plaça Sant Pere per segon cop a la història. La Patum es va celebrar en un ambient festiu i acollidor. Va ser molt emotiu per totes les persones que hi van participar. La celebració es va emetre en directe per TV Berguedà.



Formació sobre lideratge

Els professionals van rebre una formació molt interessant gràcies a MoiAcció.



“Cuidem els que cuiden”

Una dinàmica grupal pels professionals de l'entitat.



Primers auxilis a l'escola

Els professionals van rebre formació de RCP i DEA a càrrec d'infermeria d'Althaià.



Servei de transport adaptat

Vam iniciar el servei de transport adaptat de la comarca gràcies al Consell Comarcal del Berguedà.



“Ara parlem nosaltres”

Vam crear una companyia teatral “L'un per l'altre”, juntament amb Grup Horitzó gràcies a l'ajuda del Departament de Cultura.



Ronda inclusiva Portal Attack

La Portal Attack ens va dedicar una ronda per celebrar els 50 anys de l'entitat.



Visites a El Blat

Directora Gral. de l'Autonomia Personal i la Discapacitat, la Sra. Marta Segura i Bonet.



Suport de Thor Especialidades SA

Gràcies al seu suport econòmic vam poder seguir amb el projecte de El Blat.



Sortides especials

Alumnes de l'escola van gaudir d'una sortida en vela a Mataró durant l'estiu.



Castells per a tothom

Castellers de Berga van organitzar una diada on vam fer pinya amb l'IES Guillem Berguedà.



Servei de jardineria

Vam crear una tercera brigada permanent a la secció de jardineria del CET.



Curs sobre contencions

Professionals dels diferents serveis van participar en un curs de contencions físiques.



Dinar popular i concert inclusiu amb Thug Life, la festa final!

Persones usuàries, famílies, professionals i col·laboradors de l'entitat ens vam reunir per dinar plegats i gaudir d'una tarda plena de música i felicitat amb el concert que ens va regalar Thug Life Band. Vam fer l'última celebració dels 50 anys, d'una manera immillorable, amb la participació activa de tots els assistents, reafirmant el compromís de l'entitat amb la inclusió i la igualtat d'oportunitats.



El que hem aconseguit



Març

Canvi de nom i logo

Vam presentar la nova imatge corporativa de l'entitat! Nou nom: "Fundació La Llar" escollit per participació popular i nou logotip dissenyat per l'Estudi Mambo.



Març

Celebració dels 50 anys a TV Berguedà

L'entitat va celebrar els 50 anys amb Tuna festa que va reunir 400 persones per compartir experiències i la seva trajectòria, amb actuacions d'entitats locals. TV Berguedà va emetre la gala en directe amb el programa especial 'Enganxa't als 50'.



Abril

Obertura de la Llar Residència El Blat

El Conseller de Drets Socials, Sr. Carles Campuzano va inaugurar La Llar Residència El Blat. Un nou espai d'acollida per a persones amb discapacitat intel·lectual a Terradelles, Bagà. Aquest any hem ofert habitatge a 14 persones i servei de respir a 10 famílies.



Maig

Celebració de la Patum de La Llar a la Plaça

L'Ajuntament ens va donar l'oportunitat de celebrar la Patum a la Plaça per segon cop a la història, mantenint viva aquesta tradició emblemàtica. L'esdeveniment va reunir una gran participació popular.



Juliol

Consolidació i creixement del Servei d'Inserció Laboral

Després de dos anys d'èxit del Programa SIOAS (serveis integrals d'orientació, acompanyament i suport a la inserció de les persones amb discapacitat o trastorns de la salut mental), el servei s'ha consolidat i ha duplicat la seva capacitat per arribar a més persones.



Octubre

L'escola esdevé un centre CEEPSIR

A partir del curs 2023-24 es reconeix l'escola com a centre d'educació especial proveïdor de serveis i recursos pels centres d'educació ordinària de la comarca (CEEPSIR).



Setembre

Iniciem el servei de transport adaptat

Gestionem, mitjançant un contracte amb el Consell Comarcal del Berguedà, el transport adaptat d'infants i adults. Garantim a les persones de la comarca l'accessibilitat als serveis educatius i socials.



Novembre

Dinar i concert dels 50 anys

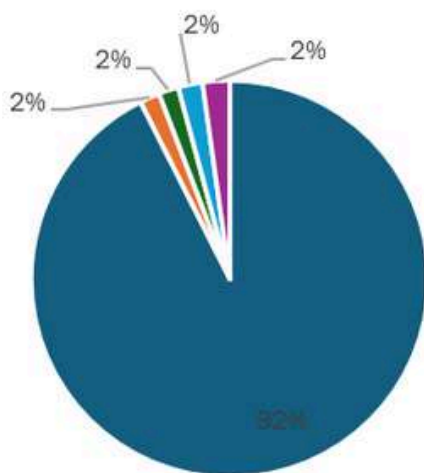
Per commemorar els 50 anys, vam celebrar un dinar popular i vam gaudir del concert inclúsiu amb Thug Life. El pavelló d'esports de Berga es va omplir d'emoció en una vetllada que va ser un èxit de participació i integració.

Els comptes clars

ORIGEN DELS FONDS	5.616.345,05	%
Ingressos de les activitats	5.198.979,12	92,57%
Altres ingressos de les activitats	91.159,13	1,62%
Subvencions i donacions en capital rebuts	90.770,00	1,62%
Disminució de tresoreria	110.991,65	1,98%
Increment creditors	124.445,15	2,22%

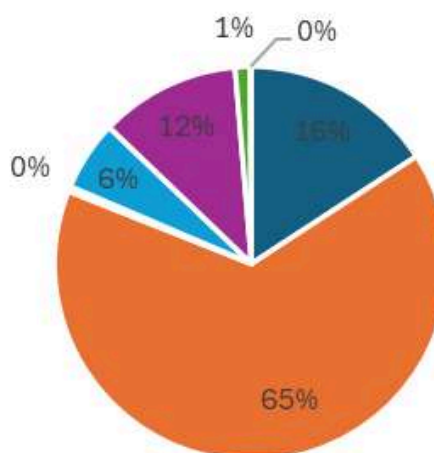
APLICACIÓ DELS FONDS	5.616.345,05	%
Aprovisionaments i altres despeses explotació	888.031,06	15,81%
Despeses de personal	3.661.830,48	65,20%
Despeses financeres	22.326,46	0,40%
Inversions en immobilitzat	322.990,13	5,75%
Increment de deutors	646.341,43	11,51%
Disminució deutes amb entitats de crèdit	69.718,13	1,24%
Altres	5.107,36	0,09%

ORIGEN DELS FONDS



- Ingressos de les activitats
- Increment creditors
- Disminució de tresoreria
- Altres ingressos de les activitats
- Subvencions i donacions en capital rebuts

APLICACIÓ DELS FONDS



- Despeses de personal
- Aprovisionaments i altres despeses explotació
- Increment de deutors
- Inversions en immobilitzat
- Disminució deutes amb entitats de crèdit
- Despeses financeres
- Altres

Reptes de futur

De cara al futur, tenim uns objectius molt clars enfocats específicament a la consolidació dels drets de les persones. Essencialment, aquests objectius són el següents:

- **Promoció de la inclusió total:** treballar per a una societat inclusiva on totes les persones, independentment de les seves capacitats i necessitats de suport, tinguin igualtat d'oportunitats i drets.
- **Col·laboració amb altres agents socials:** treballar en xarxa amb altres organitzacions, administracions públiques i sector privat, sobretot del Berguedà, per aconseguir un impacte més ampli i durador, intercanviant coneixements, recursos i desenvolupant iniciatives conjuntes.
- **Innovació i millora contínua:** fomentar la innovació i millora contínua en tots els àmbits d'acció, experimentant amb models de serveis més eficaços, avaluant-ne l'impacte i adaptant-nos constantment per millorar la qualitat de vida de les persones.
- **Defensa dels drets:** treballar per garantir que els Drets de les Persones amb Discapacitat de la Convenció de les Nacions Unides siguin plenament aplicats.
- **Enfortiment de la participació social:** fomentar la participació activa de les persones amb discapacitat en tots els àmbits de la societat, proporcionant-los eines i oportunitats per expressar-se, prendre decisions i participar en la presa de decisions que els afectin directament.
- **Impacte i visibilitat:** augmentar l'impacte i la visibilitat per sensibilitzar i implicar més persones en la missió de la Fundació, utilitzant estratègies de comunicació efectives i destacant els èxits i impactes positius.

Compromisos ODS



Col·laborem

Organitzacions de les que formem part

- Associació Empresarial d'Economia Social Dincat
- Federació Dincat
- Confederació Espanyola d'organitzacions a favor de les Persones amb Discapacitat Intel·lectual (FEAPS)
- Taula d'Entitats del Tercer Sector
- Unió Catalana de Centres d'Atenció Precoç (UCCAP)
- Associació Catalana de Treball amb Suport (ACTAS)
- Xarxa d'Habitatges d'Inserció Social de l'Agència de l'Habitatge de Catalunya
- Taula Diversitat Funcional del Consell Comarcal del Berguedà
- Taula d'Entitats de Berga
- Taula de Salut Mental del Berguedà
- Taula d'Educació del Berguedà
- Associació d'Empresaris del Berguedà (ACEB)
- Cambra de Comerç de Barcelona, Delegació del Berguedà

Agraïments

Moltes gràcies a totes les persones que durant aquest any ens heu acompanyat a dur a terme el projecte social.

Donem les gràcies a totes les persones voluntàries que heu participat en diferents activitats durant l'any, a totes les empreses que heu contractat una persona amb discapacitat intel·lectual i trastorn de la salut mental, a tots els clients del Centre Especial de Treball que contractant els nostres serveis o comprant els nostres productes feu possible que puguem crear llocs de treball, a tots els col·laboradors econòmics que ens permeteu millorar les instal·lacions i oferir millors serveis, i a totes les administracions públiques que feu possible que tinguem un finançament per prestar serveis socials.



*Volem fer un record especial a les persones que ens han deixat aquest darrer any.
Us recordem i us trobem a faltar.*

Principals finançadors



Principals col·laboradors



Principals clients



Soc de **La Llar**



Acompanya'ns



Fes-te voluntari enviant un missatge a info@fundaciolallar.cat



Ofereix un contracte de treball a una persona amb discapacitat



Contracta els nostres serveis del Centre Especial de Treball



Compra els nostres productes



Col·labora econòmicament

Bizum Codi 05987

Transferència ES44 2100 9046 9402 0009 8721

Donar té beneficis fiscals. A l'impost de l'IRPF pots deduir fins a un 80% de la donació. Pel certificat de donació envia un correu a info@fundaciolallar.cat amb el concepte "donació + nom i cognoms" i adjuntant les teves dades (nom complet, NIF, adreça postal i telèfon).

Segueix-nos!



Fundació La Llar
info@fundaciolallar.cat
646 724 824 - 93 823 0375
Carrer dels Elois1, 08600 Berga
www.fundaciolallar.cat