



MEMÒRIA
2024



Fundació
La Llar

Aquesta memòria contempla l'activitat conjunta de Fundació La Llar i Associació per a les persones amb discapacitat intel·lectual del Berguedà.



Salutació de la presidenta

Benvolguts amics i amigues,

Un any més us presentem la memòria de la Fundació La Llar. En el treball de tot un any, hi ha moments de tota mena, alguns molt satisfactoris per l'assoliment dels objectius proposats, d'altres il·lusionants pels reptes que es plantegen i d'altres més complicats per les dificultats que sorgeixen per aconseguir bons resultats. Tots els que formem aquesta entitat tenim clar que l'esforç es veu compensat veient els avenços en l'atenció a qui més ho necessita. Cada pas endavant, per petit que sigui, val la pena perquè està millorant la vida de les persones, fent-les més felices i amb més opcions per viure plenament.

Durant el 2024 hem avançat en la millora d'infraestructures acabant l'equipament del Blat, millorant les obertures de Coloma o renovant la maquinària de la Bugaderia; hem consolidat nous serveis com el d'inserció, el CEEPSIR o els programes de conciliació familiar. No obstant això, encara tenim molta feina per fer per cobrir totes les demandes que rebem i per continuar oferint llocs de treball sostenibles adaptats a persones amb discapacitat o trastorn de la salut mental.

Les entitats que treballem amb persones vulnerables tenim una gran responsabilitat, tant pel que fa a la seva atenció i cura diària, com per la seva projecció personal, social i laboral; en definitiva, la plena inclusió. Estem fent una funció social imprescindible i intentem donar resposta a les necessitats que van sorgint, que són moltes i que fan necessari un millor finançament. I vull remarcar la tasca essencial que fan els i les professionals de l'entitat, una feina sovint invisible però clau per garantir una atenció de qualitat. Esperem que els compromisos polítics existents per millorar les condicions laborals d'aquest col·lectiu puguin ser aviat una realitat.

Per dur a terme el projecte social de la Fundació La Llar no es pot fer només des de la mateixa entitat sinó que és necessària la implicació política, econòmica i social de l'entorn. És per això que continuarem establint aliances amb administracions, empreses, entitats i tota la comunitat per continuar potenciant el desenvolupament de cada persona, acompanyar-la en el seu projecte de vida i construir un futur millor.

Finalment, voldria expressar el meu més sincer agraïment a totes les persones que feu possible que la Fundació La Llar sigui aquesta entitat de referència: a l'equip humà, a les famílies, a les persones voluntàries i a totes les institucions, empreses, organitzacions i persones col·laboradores. Aprofito aquestes línies per fer un agraïment especial als meus companys i companyes del patronat i de la junta, que amb dedicació altruista vetllen pel futur de La Llar.

Gràcies a tothom per la vostra implicació i suport que ens permet seguir treballant per una societat més justa i inclusiva.

Junts, amb il·lusió i compromís, seguirem avançant!

Cecília Camprubí

Presidenta de la Fundació Llar

Presidenta de l'Associació per les persones amb discapacitat intel·lectual del Berguedà



Patronat

Fundació La Llar

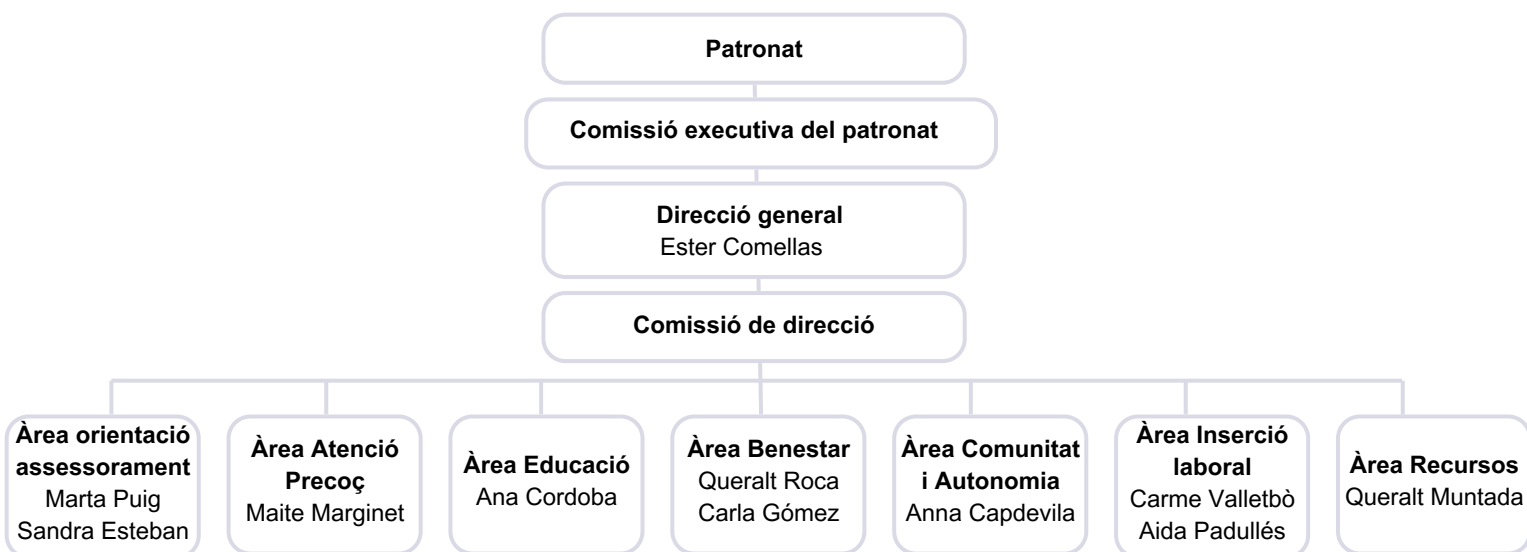
Cecília Camprubí Vilagrasa	Presidenta	Maribel Iglesias Traserra	Vocal
Jaume Arnau Vila	Vicepresident	Moisès Massanes López	Vocal
Josep Sensada Tor	Secretari	Agnès Palau Vilanova	Vocal
Lucía Cubino Narváez	Vocal	Marta Puigantell Busqueta	Vocal
David Font Simon	Vocal	Ivan Sánchez Rodríguez	Vocal
Marta Gallifa Margarit	Vocal	Ramon Villaró Barniol	Vocal

Junta directiva

Associació per les persones amb discapacitat intel·lectual del Berguedà

Cecília Camprubí Vilagrasa	Presidenta	Ana Maria Córdoba Escardó	Vocal
Agnès Palau Vilanova	Tresorera	Maria Patón Moreno	Vocal
Maite Marginet Bravo	Secretària	Mireia Sabata Prat	Vocal
Anna Capdevila Bonet	Vocal	M. Carme Valletbò Fígols	Vocal

Organigrama





Missió

Acompanyem a les persones del Berguedà amb discapacitat intel·lectual, trastorns de la salut mental, trastorns de l'espectre autista, amb dificultats en el seu desenvolupament o risc de patir-ne o en situació de vulnerabilitat; i a les seves famílies. Oferim, des d'una mirada integral, serveis, treball i suports perquè puguin fer realitat el seu projecte de vida d'una forma plena, autònoma i inclusiva amb la participació activa dels agents del territori.



Visió

Ser una entitat d'economia social referent al Berguedà que doni resposta a les necessitats de les persones de la comarca, des del desenvolupament continu de les seves capacitats i de la seva autonomia al llarg del seu el cicle vital i també a les seves famílies, tot actuant de manera innovadora, autònoma, sostenible, responsable i respectuosa.



Valors

- Respecte
- Proximitat i personalització
- Compromís i implicació
- Participació
- Honestat, equitat i transparència
- Innovació, autoexigència i millora
- Integrar, sumar i compartir

Persones acompanyant persones



Model d'atenció

Treballem des d'un model centrat en la persona, amb una atenció integral que promou l'autonomia, el desenvolupament personal i la qualitat de vida. Ens basem en la proximitat, la personalització i el respecte als desitjos, necessitats i capacitats de cadascú. Apostem per la participació activa de les persones ateses i de les seves famílies, entenent que el vincle i la relació són essencials per a un bon acompanyament.



Model de gestió

El nostre model de gestió es fonamenta en la transparència, la responsabilitat i la millora contínua. Apostem per una organització eficient i compromesa amb la innovació, capaç de respondre als canvis i d'adaptar-se a les necessitats de les persones i del territori. La col·laboració amb altres agents socials, administracions i entitats ens permet avançar cap a una atenció integrada i efectiva.



Ètica i valors

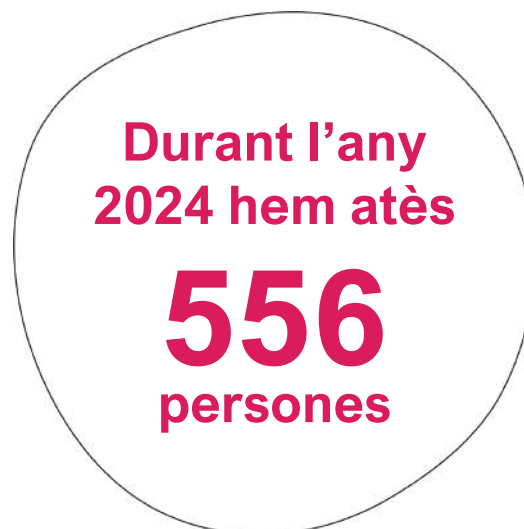
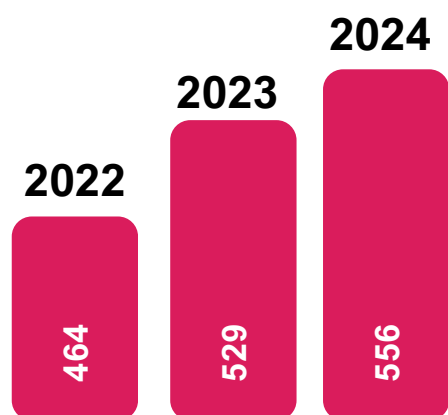
Ens guiem per uns valors clars: honestedat, respecte, equitat i compromís. Actuem des d'una mirada ètica que situa les persones al centre, amb voluntat d'escoltar, entendre i acompanyar. Creiem en una societat inclusiva i justa, on tothom tingui les mateixes oportunitats per créixer i viure amb dignitat.







Impacte



Persones ateses segons l'edat

314	0 a 6 anys
61	7 a 21 anys
168	22 a 65 anys
7	+65 anys

Persones ateses segons servei

314	Atenció Precoç (CDIAP)
41	Escola EE Santa Maria de Queralt
20	Suport a l'escola inclusiva (CEEPSIR)
59	Servei de Teràpia Ocupacional (STO)
12	Servei Ocupacional d'Inserció (SOI)
36	Servei Llar - Residència
35	Servei Acompanyament a la Vida Independent (SAVI)
21	Lloguer assequible
34	Programes d'orientació, formació i inserció laboral
82	Treball protegit amb suport (Centre Especial de Treball)
13	Treball amb suport a l'empresa ordinària
60	Lleure
112	Orientació i assessorament a les famílies

Els resultats de la nostra tasca es reflecteixen en els canvis positius observats en les vides de les persones ateses. Estem compromesos amb l'avaluació constant de l'impacte dels nostres programes i serveis per assegurar la seva eficàcia i millorar de manera contínua.

Seguim treballant per facilitar que totes les persones tinguin l'oportunitat de viure una vida plena amb dignitat i amb tots els seus drets garantits.

Centre de Desenvolupament Infantil i Atenció Precoç del Berguedà (CDIAP)

El CDIAP del Berguedà atén de forma gratuïta i universal als infants de la comarca de 0 a 6 anys que presenten trastorns en el seu desenvolupament, es troben en situació de risc de patir-ne o bé presenten dificultats en la criança. Forma part de la Xarxa Pública de Centres de Desenvolupament Infantil i Atenció Precoç.

314
infants
atesos

Atenció especialitzada per a infants i famílies

L'objectiu principal de l'atenció precoç, és que els infants rebin tot el que des de la vessant preventiva i assistencial pugui potenciar la seva capacitat de desenvolupament i de benestar, i possibilitar de la manera més completa la integració en el medi familiar, escolar i social, així com la seva autonomia personal.

Un equip interdisciplinari, format per fisioterapeuta, psicòleg/loga, psicomotricista, logopeda, neuropediatre i treballador/a social, ofereix intervenció personalitzada per a cada infant, basada en les seves necessitats específiques. Treballem de manera coordinada amb altres dispositius socials, educatius i sanitaris, assegurant que cada infant rebi l'atenció que necessita.

Ubicació: Plaça Europa 9, Berga

Amb el suport de:



Generalitat de Catalunya
Departament de Drets Socials
i Inclusió



Escola Santa Maria de Queralt

L'escola d'educació especial ofereix un suport individualitzat i qualificat als alumnes amb necessitats educatives especials, en edats compreses entre els 3 i els 21 anys.

Un equip interdisciplinari format per mestres, educadors, psicòlegs, logopedes i fisioterapeutes, treballa conjuntament amb les famílies per afavorir l'aprenentatge i el desenvolupament de l'alumnat.

Amb un enfocament inclusiu, promovem la col·laboració amb altres centres educatius i garantim una educació integradora i adaptada a les necessitats de cada persona.

Donem suport a l'escola inclusiva

L'escola és Centre d'Educació Especial Proveïdor de Serveis i Recursos (CEEPSIR), tenim el compromís de treballar per la inclusió a través de l'acompanyament i el suport als centres educatius de primària i secundària de la comarca, assegurant l'accés a una educació de qualitat per a tothom.

Ubicació: Carrer dels Elois 1, Berga

Amb el suport de:



41

alumnes
escola
especial

20

alumnes
escola
ordinària



Serveis d'Atenció Diürna

Els serveis d'atenció diürna ofereixen atenció rehabilitadora i habilitadora a persones adultes amb discapacitat intel·lectual de dilluns a divendres de 9 a 5 de la tarda. L'objectiu general és fomentar la qualitat de vida de la persones vetllant pel seu desenvolupament integral en totes les àrees personals i socials perquè aconseguixin la màxima integració social a través de l'ocupació activa.

Servei de teràpia ocupacional (STO)

El servei té com a objectiu principal la millora de la qualitat de vida de les persones usuàries. S'ofereixen:

- Tallers d'habilitats socials, comunicatives i funcionals.
- Activitats d'estimulació cognitiva i motriu.
- Participació en la comunitat i activitats a l'exterior.
- Suport emocional i orientació personalitzada.

59
persones
ateses

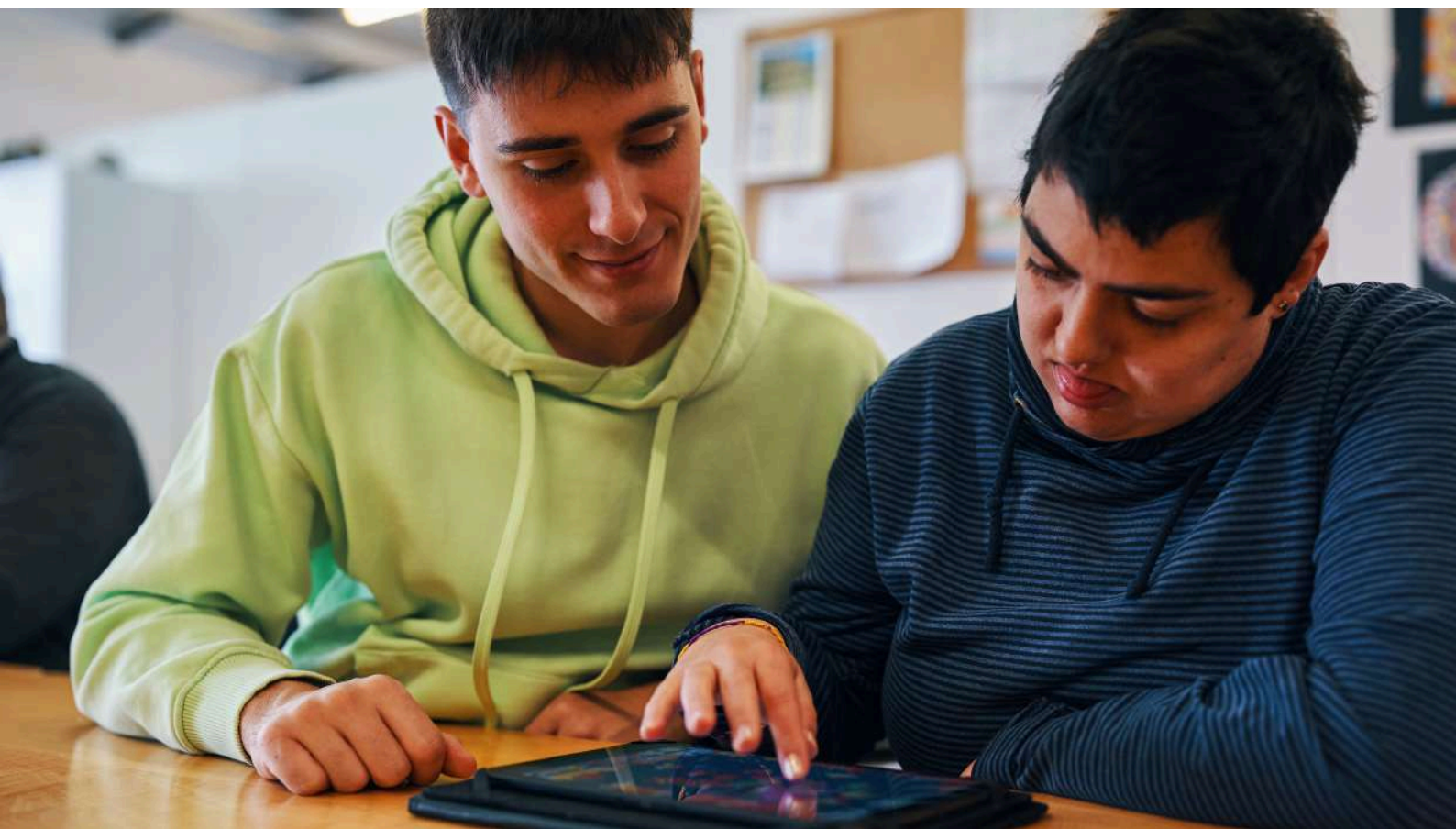
Servei ocupacional d'inserció (SOI)

És un servei que esdevé un pas intermedi al món laboral d'aquelles persones amb discapacitat intel·lectual que, tot i que tenen aptituds laborals i productives, encara no es poden incorporar al mercat de treball per manca de formació laboral o d'oferta de treball. Es vetlla per afavorir l'adquisició i manteniment d'hàbits laborals i coneixements professionals.

12
persones
ateses

Ubicació: Cal Coloma s/n, Crta. Solsona km 5. 08610 Avià

Amb el suport de:



Residència i habitatge

Les llars residència de la Fundació La Llar ofereixen un espai d'acolliment residencial per a persones adultes amb discapacitat intel·lectual, que requereixen un entorn substitutori de la seva llar, sigui de manera temporal o permanent.

Amb una visió holística de la persona el nostre objectiu és garantir una bona qualitat de vida i afavorir el desenvolupament personal i l'autonomia de cada resident. Treballem a partir d'un acompanyament professional i personalitzat, respectant els ritmes, desitjos i necessitats individuals de cadascú.

36

persones
ateses a llars
residència

Què oferim?

- Atenció integral i suport en les activitats de la vida diària.
- Entorn familiar i acollidor, amb espais adaptats i segurs.
- Activitats de lleure, socials i de participació comunitària.
- Coordinació amb altres serveis sanitaris, educatius i socials.

Ubicació:

- **Font del Ros: Prat de la Riba, 3 – Berga**
- **El Blat: Carrer Berga, 67-69 – Bagà**

Amb el suport de:



Habitatge per a tothom

Suport personalitzat per ajudar a trobar un habitatge amb un lloguer assequible. Acompanyem durant tot el procés i facilitem la integració i autonomia en la nova llar.

21

persones
lloguer
assequible

Amb el suport de:



Agència de l'Habitatge
de Catalunya

Servei d'Acompanyament a la Vida Independent (SAVI)

Servei adreçat a persones amb discapacitat intel·lectual i/o trastorn de la salut mental que han optat per viure de manera independent i que requereixen d'un suport personalitzat per afavorir una vida autònoma i inclusiva, des del respecte als drets, els desitjos i les decisions de cada persona.

S'acompanya a la persona perquè pugui decidir lliurement on, com i amb qui vol viure, amb el suport necessari per fer realitat el seu projecte de vida.

35
persones
ateses

Els nostres objectius

- Promoure l'autodeterminació i la presa de decisions
- Fomentar la participació activa en la comunitat
- Oferir recursos que faciliten la vida independent i l'autonomia de les persones

Ubicació: NEXE, Passatge Arquitecte Porta 2, 1r 5a – Berga

Amb el suport de:



Lleure

Adreçat a infants, joves i adults. Oferim activitats de lleure inclusiu per garantir espais de benestar, diversió i desenvolupament personal fora de l'àmbit escolar o laboral.

Treballem perquè les persones puguin gaudir del seu temps lliure de manera saludable, segura i enriquidora, alhora que donem suport a les famílies en la seva organització quotidiana.

60
persones
ateses

Casals d'estiu, Nadal i Pasqua



Propostes lúdiques i educatives perquè infants i joves gaudeixin del temps lliure.

Acollida matinal a l'Escola



Oferim un espai d'espera, acollidor i segur abans d'iniciar les activitats diàries.

Espai viu



Servei de lleure inclusiu especialitzat que promou el moviment i el treball corporal com a eina de salut, inclusió i participació.

Espais d'oci compartit per crear comunitat



Activitats inclusives per connectar persones i promoure la convivència.

Grup de teatre



Un espai creatiu on expressar-se, treballar en equip i gaudir a través de l'art escènic.

Vacances d'estiu



S'ofereixen vacances en grup a la platja i a la muntanya per gaudir del bon temps i la bona companyia

Amb el suport de:

Orientació, formació laboral i inserció a l'empresa

Oferim suport a persones a partir de 16 anys amb discapacitat, trastorn de la salut mental o risc d'exclusió social per facilitar la seva incorporació al mercat laboral.

Acompanyem en tot el procés

Des de la recerca de feina, la formació i millora de l'ocupabilitat, fins a l'adaptació del lloc de treball i el treball amb suport.

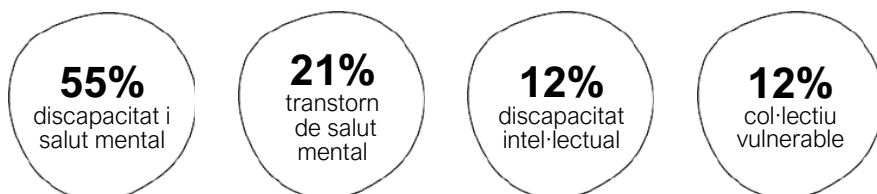
Treballem per garantir una ocupació estable i de qualitat, fomentant la igualtat d'oportunitats, l'autonomia personal i la inclusió plena en l'àmbit social, laboral i familiar.

Acompanyem a l'empresa en el procés de selecció, en l'adaptació del lloc de treball i en el procés d'incorporació perquè la inserció sigui un èxit.

Programes

- Serveis integrals d'orientació, acompanyament i suport a la inserció de les persones amb discapacitat o trastorns de la salut mental (SIOAS)
- Programa Treball i Formació adreçat a persones migrades extracomunitàries en situació administrativa irregular
- Programa Treball i Formació Joves tutelats i extutelats

Perfil de les persones ateses:



Ubicació: NEXE, Passeig de la Pau 8, 1r 3a, Berga

Amb el suport de:



Generalitat de Catalunya



Servei d'Ocupació de Catalunya



Cofinançat per la Unió Europea



Ajuntament de Berga



Orientació i formació laboral i inserció a l'empresa ordinària

Orientem



Identificació de les necessitats, motivacions i interessos laborals de cada persona. A partir d'aquesta diagnosi inicial, dissenyem un itinerari personalitzat que s'adapta a les seves capacitats i objectius.

Formem



Treballem per la millora de l'ocupabilitat de les persones, oferint recursos que donin resposta a les necessitats reals del mercat laboral. Proporcionem formació tècnica, personal i transversal.

Acompanyem a les persones a buscar feina



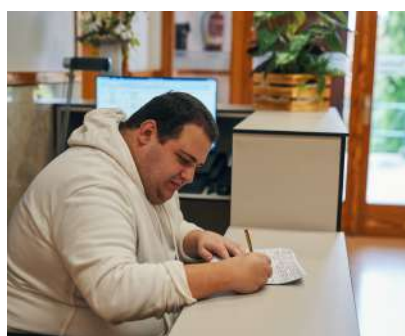
Donem suport actiu i personalitzat en la recerca de feina, ajudant les persones a identificar ofertes, preparar entrevistes i presentar candidatures.

Busquem empreses que vulguin inserir



Contactem i col·laborem amb empreses que comparteixen el compromís amb la inclusió. Detectem oportunitats laborals i establim ponts entre el teixit empresarial i les persones participants.

Ajudem a l'empresa en el procés d'inserció



Oferim suport i assessorament a les empreses durant tot el procés de contractació i acollida. Vetllem per garantir una bona adaptació i integració a l'equip de treball.

Acompanyem a la persona a mantenir la feina



Fem seguiment de la inserció laboral per garantir-ne l'èxit. Estem al costat de la persona treballadora per acompanyar-la en consolidar la seva nova etapa i fer front a possibles dificultats.















Centre Especial de Treball (CET)

El Centre Especial de Treball de la Fundació La Llar ofereix oportunitats laborals a persones amb discapacitat o trastorn de la salut mental, en llocs de treball adaptats a les seves capacitats.

A través de l'acompanyament d'un equip multidisciplinari de suport (EMS), es fomenta l'autonomia, la igualtat d'oportunitats i la participació activa al món laboral.

82
persones ateses

Quins serveis oferim?

-  Servei de neteja
-  Servei de jardineria i suport a brigades municipals
-  Servei de manipulats i d'externalització
-  Servei de càtering per empreses
-  Servei de bugaderia
-  Servei de consergeria i vigilància
-  Servei de destrucció de documents
-  Bustiades
-  Bar del Pavelló
-  Lots de Nadal
-  Serveis de gestió de residus
-  Consergeria al Museu de la Patum

Perfil de les persones ateses



Amb el suport de:  Generalitat de Catalunya
Departament d'Empresa i Treball



Orientació i suport a les famílies

Des de l'àrea de treball social de la Fundació La Llar oferim acompanyament, assessorament i formació a les famílies, per garantir que puguin accedir a tots els recursos i garantir els drets que els corresponen.

112
famílies
ateses

Atenció personalitzada



Suport directe i individualitzat en qualsevol gestió relacionada amb serveis socials, discapacitat o salut mental.

Tràmits i gestions



Informació i tramitació de prestacions, beques, certificats discapacitat, dependència, valoracions per accedir a serveis diürns o residencials i sol·licitud d'accés a serveis.

Grups d'ajuda mútua



Espais de trobada entre famílies per compartir experiències, crear xarxa i donar-se suport emocional.

Formació a famílies

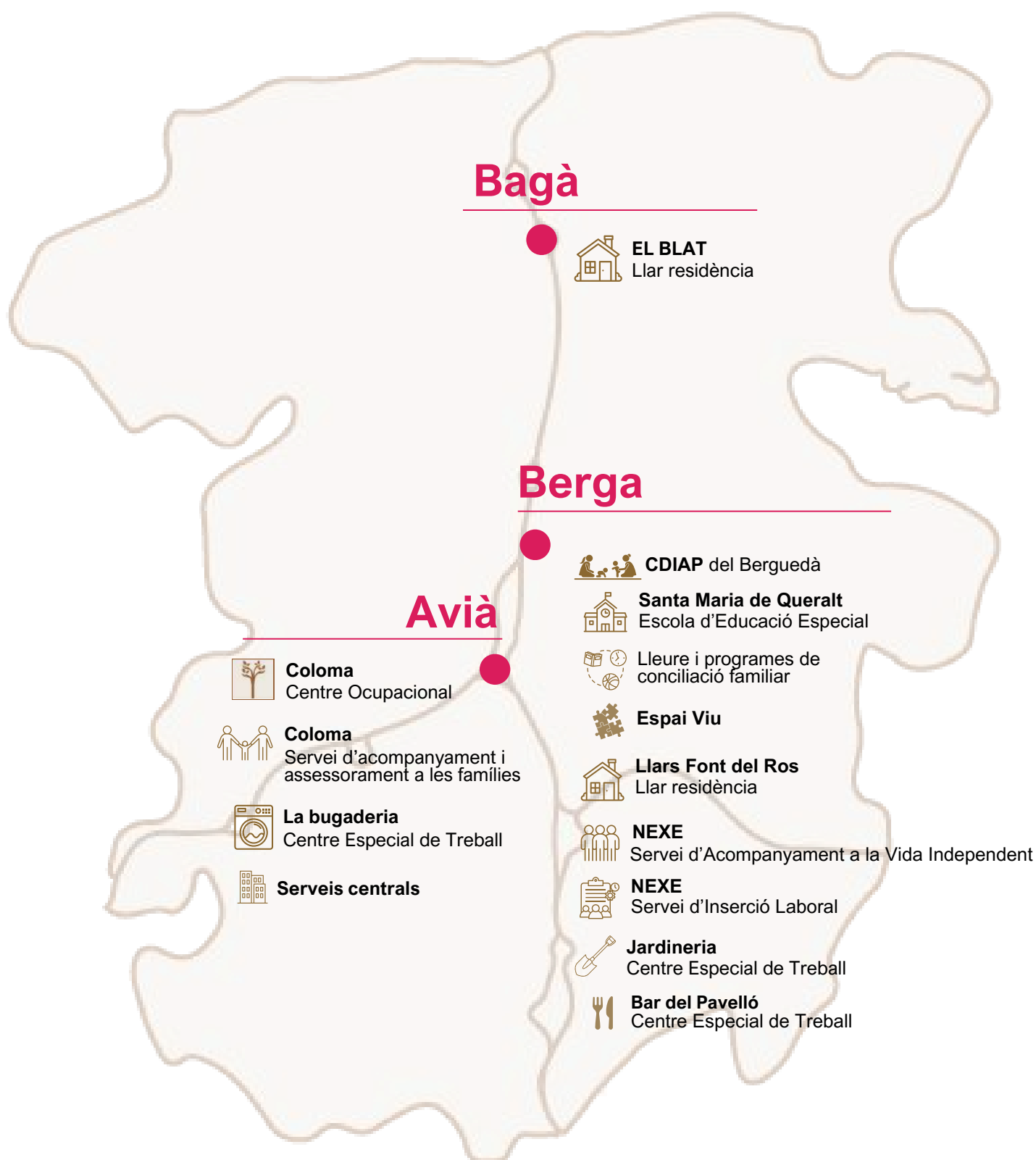


Xerrades i tallers per donar eines per a la criança, la convivència i l'autonomia de les persones ateses.

Amb el suport de:

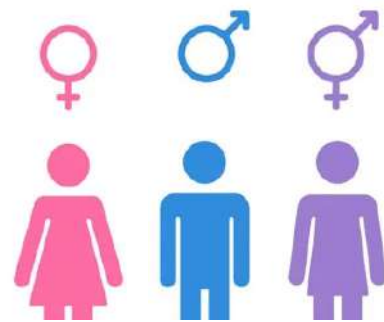
Distribució dels serveis al territori

A la Fundació La Llar apropem els serveis a les persones amb vocació de proximitat i inclusió. Tot i la dispersió territorial, treballem per unificar espais i consolidar una xarxa de serveis arrelada al territori, connectada amb la comunitat i els agents locals. El mapa mostra on som i el nostre compromís de ser a prop de qui ens necessita.



El nostre equip

202
persones
treballadores



62% 38% 0%

Dones Homes No binari

Dades

- 133** Treballadors/es sense certificat de discapacitat
- 69** Treballadors/es amb certificat de discapacitat
- 93%** Contractes indefinits
- 92%** Treballadors/es amb residència al Berguedà

17
persones de
pràctiques

59
persones
voluntàries



Reforcem els equips

Jornada de pla estratègic



Trobada amb la comissió de direcció centrada en la planificació estratègica per optimitzar recursos i millorar la coordinació dels serveis.

Sopar de Nadal de persones treballadores



Sopar de Nadal pel personal de la Fundació, una ocasió per reforçar el treball en equip i reconèixer la dedicació dels professionals al llarg de l'any.

Noves incorporacions a la Fundació



Aquest any hem donat la benvinguda a noves persones treballadores que s'han sumat als equips de la Fundació, aportant energia, compromís i professionalitat.

Visites a altres entitats i centres per aprendre



Hem visitat altres entitats socials per conèixer de primera mà altres maneres de treballar, compartir experiències i aprendre bones pràctiques. Aquests espais d'intercanvi ens ajuden a créixer com a equip i a continuar avançant amb qualitat i compromís. Per exemple, hem visitat l'Escola Jeroni de Moragas de la Fundació Ampans i la casa de naixement Migjorn.



Formacions



Ens formem contínuament per aprendre i millorar l'atenció a les persones. Aquest any hem participat en diverses formacions que ens ajuden a créixer com a professionals.



Inclusió i sensibilització

I Jornada de Salut mental i discapacitat intel·lectual: Avancem Junts!



Un espai de trobada per compartir coneixement, experiències i bones pràctiques entre professionals de l'àmbit de la salut i de serveis socials, amb l'objectiu de continuar avançant cap a una atenció més integral i centrada en la persona. Una jornada organitzada conjuntament amb altres entitats socials de la comarca, l'Hospital de Berga, Althaia, Fundació Hospitalàries i ICS Catalunya Central.

3a edició de La Milla del Berguedà



L'11 de maig vam celebrar la 3a Milla del Berguedà a Gironella, una jornada d'esport, inclusió i comunitat que va omplir els carrers d'esforç i alegria. L'acte va comptar amb la participació del **conseller de Drets Socials, Carles Campuzano**, i amb la coorganització de l'Ajuntament de Gironella, el JAB i el Consell Comarcal del Berguedà.

La Patum de La Llar



Celebrem per segon any consecutiu a la Plaça de Sant Pere, la Patum més inclusiva i adaptada, plena de tradició, emoció i comunitat, en un entorn accessible per a tothom.

Treball en xarxa

Presentem la Fundació a l'ADBerguedà



Cada any visitem l'Agència de Desenvolupament del Berguedà per presentar la Fundació als alumnes del curs de tècnic/a en atenció socio sanitària.

Formem part de la taula d'economia social i solidària



Una vintena d'entitats del Berguedà treballem en el pla estratègic de l'economia social i solidària de la comarca.

Presentem el SAVI a la Universitat de Girona



Presentem el Servei de Vida Independent i les històries de vida als alumnes d'Educació Social de la UdG.

Participem a la IV Jornada d'autogestors



Jornada organitzada per Dincat al Caixa Fòrum. Un espai per aprendre i reivindicar sobre els drets de les persones amb discapacitat intel·lectual.

Espai+5 i famílies a Gironella



Amb el suport de l'Ajuntament de Gironella, continuem el projecte Espai+5 per acompanyar infants i famílies.

Projecte d'accessibilitat cognitiva als ajuntaments adherits al programa del CCB



Les Oficines d'Atenció al Ciutadà (OAC) adherides al Consell Comarcal del Berguedà incorporen elements d'accessibilitat cognitiva per garantir una atenció clara, senzilla i accessible, verificats pel nostre grup de validadors.

Treball en xarxa

Voluntariat a l'Alt Berguedà



Alumnes del cicle d'esports de l'Alt Berguedà fan voluntariat a El Blat.

Com visc la meva diversitat?



Organitzem xerrades als instituts per sensibilitzar sobre la discapacitat.

Treballem amb reptes de La Llar



Projecte de col·laboració amb l'Institut Guillem de Berguedà en què la Fundació proposa reptes reals i els alumnes els treballen durant el curs.

Visites a les nostres instal·lacions



Les escoles visiten les nostres instal·lacions per conèixer els nostres serveis.

Projectes innovadors

Autonomia amb valor



Respon a la demanda de famílies que volen continuar vivint amb els seus fills amb discapacitat, oferint suports per afrontar l'envelliment i promoure el benestar a casa.

Grup d'autogestors



Persones adultes de la Fundació es reuneixen quinzenalment per parlar, decidir i treballar els seus drets, promovent l'autonomia i l'empoderament.

Fem teatre pels alumnes d'ESO



Actors i actrius de la Fundació amb diversitat funcional estrenen una obra d'autoproducció amb l'objectiu de sensibilitzar sobre la discapacitat als alumnes d'ESO de la comarca.



Esport inclusiu

Entrenaments inclusius amb el JAB Berga



Donem suport al Club d'Atletisme JAB Berga perquè continuïn impulsant entrenaments inclusius on totes les persones, amb i sense discapacitat, poden practicar esport i compartir valors com l'esforç, la superació i el respecte.

Bona temporada de l'equip inclusiu del Bàsquet Berga



L'equip "bàsquet inclusiu" del Bàsquet Berga ha fet una gran temporada, on no només han destacat els resultats esportius, sinó també el compromís amb la inclusió, promovent espais on tothom pugui gaudir del bàsquet.

Torneig solidari amb futbol inclusiu organitzat per CE Berga



El Club Esportiu Berga va organitzar un torneig solidari amb un partit inclusiu on vam participar amb autoritats i entitats socials de la comarca.

Samarreta solidària amb l'Handbol Berga



L'Handbol Berga ha creat una samarreta solidària per recaptar fons per La Llar i donar visibilitat a la inclusió. Una iniciativa que combina esport, solidaritat i compromís social.

Celebrem els 40 anys del Centre Especial de Treball



La celebració va tenir lloc el 15 de maig al Pavelló de Suècia, en un acte emotiu i molt especial, **presidit pel Secretari General del Departament d'Empresa i Treball, Enric Vinaixa**. Hi van assistir treballadors i treballadores del CET, famílies, professionals, col·laboradors i representants d'empreses i administracions que han fet possible aquest camí. Durant la trobada es va fer un recorregut pels inicis i l'evolució del CET, es van compartir testimonis i records, i es va projectar un vídeo commemoratiu. L'acte també va servir per **agrair la tasca de totes les persones que han contribuït a fer del CET un referent d'inclusió i d'oportunitats laborals a la comarca del Berguedà**.



Noves oportunitats laborals

Inauguració del Bar del Pavelló, nova oportunitat laboral al CET



Un projecte del Centre Especial de Treball de la Fundació La Llar que ofereix servei de cafeteria, dinars, sopars i fomenta la inclusió laboral i més oportunitats.

Càtering per a empreses, nou projecte del CET



Oferim un servei de càtering per a empreses i organitzacions. Una proposta amb valor social que combina qualitat, personalització i inclusió laboral.

30 anys de la brigada al Cadí Moixeró



Celebrem els 30 anys de la brigada de Jardineria del CET al Parc Natural del Cadí-Moixeró, una fita que simbolitza tres dècades de treball, compromís i estima per l'entorn natural.

Doblem les places del SIOAS

Durant el curs 2023-2024, el programa SIOAS ha crescut significativament. Hem passat d'atendre 10 a 20 persones, gràcies a l'atorgament del doble de places. Aquesta ampliació ens ha permès arribar a més participants i oferir un acompanyament més extens i personalitzat.

A més, enguany hem pogut **incorporar formació**

tecnicoprofessional, reforçant les competències laborals de les persones participants i ampliant les seves possibilitats d'inserció en el mercat de treball ordinari.



Esdeveniments per captar fons i avançar en el projecte social

La Rosa de La Llar



Una iniciativa especial per Sant Jordi, amb roses i detalls fets a mà per les persones ateses a la Fundació.

Fira de maig



Vam participar a la Fira de Maig per donar visibilitat a la Fundació i donar a conèixer el nostre projecte.

Market de Gironella



Vam ser presents al Market de Gironella amb parada pròpia, on vam vendre productes fets als nostres serveis i vam explicar què fem.

Calendari Solidari



Presentem una nova edició del nostre calendari solidari, un projecte que uneix persones, històries i il·lusió per una bona causa. Aquest any patrocinat per Berga Resort i Berga Residencial.

Torró solidari



Una acció nadalenca que combina solidaritat i dolçor, amb un torró fet per l'Albert Dorna de la Dolceria Pujol.

Lots de Nadal



Un any més, vam oferir lots de Nadal amb productes de proximitat i valors socials, elaborats conjuntament amb els Productors del Berguedà.

Millores a les instal·lacions

Plaques solars a Coloma i El Blat



Hem instal·lat plaques solars a Coloma i El Blat per avançar cap a un model més sostenible i respectuós amb el medi ambient.

Noves finestres a Coloma



Hem substituït les antigues finestres per unes de noves, millorant l'aïllament tèrmic i acústic i incrementant el confort dels espais interiors.

Millores a la bugaderia



Hem renovat la maquinària per guanyar en eficiència, estalvi energètic i millorar el servei.

Aula multisensorial a El Blat



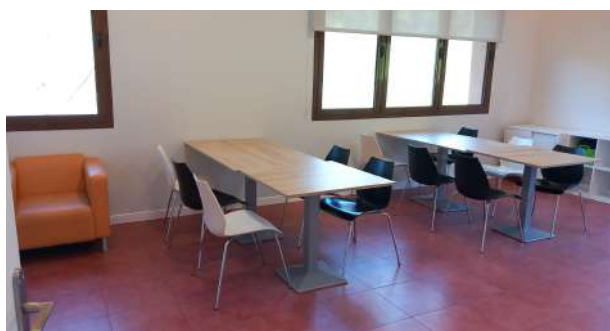
Gràcies a Rotary hem creat una aula multisensorial per crear un espai de relaxació i benestar.

Nou pis a El Blat



Hem habilitat una planta sencera amb més habitacions i espais comuns per oferir un entorn còmode i acollidor.

Servei Ocupacional a El Blat



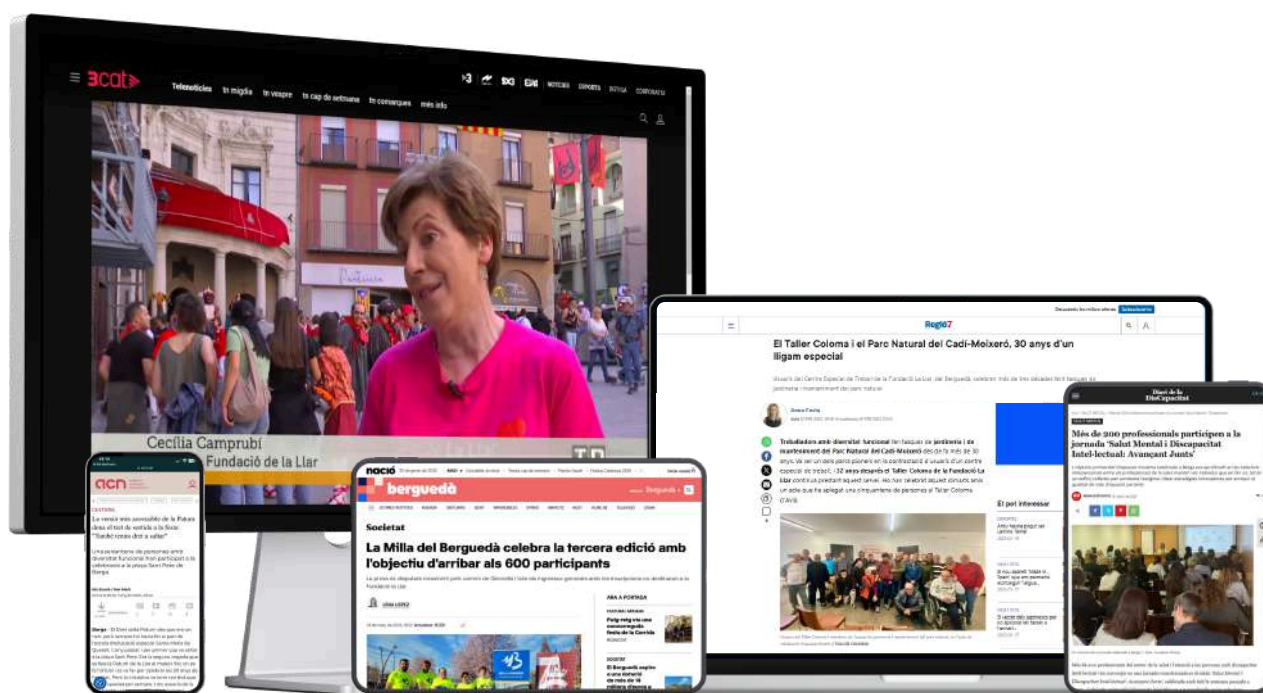
Hem reformat la planta zero de El Blat per poder obrir al 2025 un servei ocupacional a l'Alt Berguedà.

Principals finançadors:





Presència als mitjans de comunicació



Llibre dels 50 anys de la Fundació

El 2 de maig de 2024 vam presentar al Casal Cívic de Berga el llibre commemoratiu dels 50 anys de la Fundació La Llar, un projecte molt significatiu per a nosaltres. Amb el suport imprescindible de l'escriptor **Albert Rumbo** i el dissenyador **Salvador Vinyes**, hem pogut plasmar tota l'evolució de la nostra entitat en un recull que posa en valor la feina feta, les persones que hi han passat i els moments que ens han marcat.

Per a la Fundació, aquest llibre és molt més que un repàs històric: **és un homenatge a mig segle d'inclusió, compromís i transformació social**. El pròleg, escrit pel **conseller de Drets Socials, Carles Campuzano**, n'és una mostra del reconeixement institucional a la tasca feta. La seva edició va ser possible gràcies a l'Ajuntament de Cercs mitjançant una subvenció de la Diputació de Barcelona.

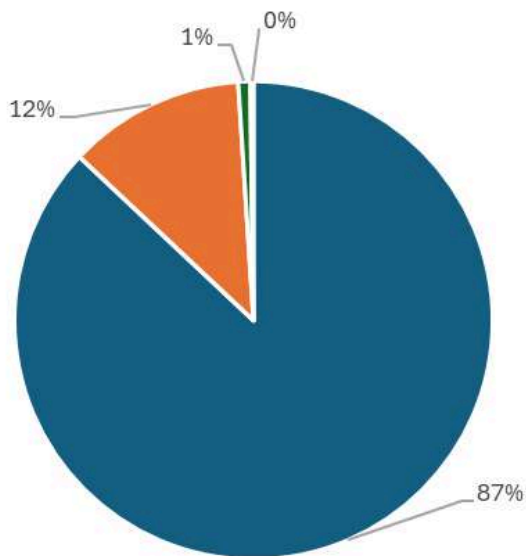


Els comptes clars

ORIGEN DELS FONTS	7.317.099,88	%
Ingressos de les activitats	6.366.054,63	87,00%
Subvencions i donacions en capital rebuts	875.711,92	11,97%
Altres ingressos de les activitats	59.940,37	0,82%
Increment de creditors	15.392,96	0,21%

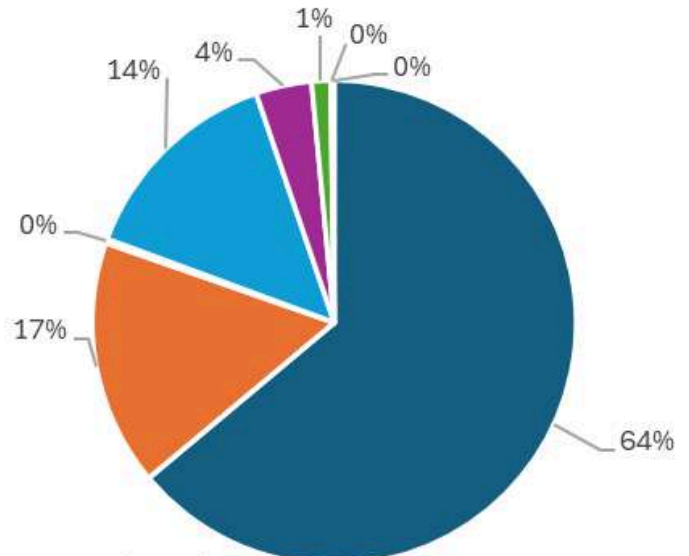
APLICACIÓ DELS FONTS	7.317.099,88	%
Despeses de personal	4.676.061,00	63,91%
Aprovisionaments i altres despeses explotació	1.201.959,03	16,43%
Despeses financeres	20.960,20	0,29%
Inversions en immobilitzat	1.035.157,11	14,15%
Increment de deutors	273.010,91	3,73%
Disminució deutes amb entitats de crèdit	93.240,03	1,27%
Increment de tresoreria	5.772,05	0,08%
Altres (dipòsits i fiances)	10.939,55	0,15%

Origen dels fons



- Ingressos de les activitats
- Subvencions i donacions en capital rebuts
- Altres ingressos de les activitats
- Increment de creditors

Aplicació dels fons



- Despeses de personal
- Aprovisionaments i altres despeses explotació
- Despeses financeres
- Inversions en immobilitzat
- Increment de deutors
- Disminució deutes amb entitats de crèdit
- Increment de tresoreria
- Altres (dipòsits i fiances)

Reptes de futur

L'any passat vam posar el focus en la consolidació dels drets de les persones i en la millora de les instal·lacions.

Enguany, seguim avançant amb pas ferm i concretant aquests objectius en accions i projectes transformadors:

- **Creació d'un servei de càtering a El Blat**, disposar de cuina pròpia per garantir una alimentació més saludable i adaptada a les persones que atenem, i amb la mirada posada en l'obertura del servei a empreses externes en un futur proper.
- **Ampliació de l'oferta d'habitatge a Berga**, amb nous pisos que afavoreixin l'autonomia, la convivència i la creació de comunitats més inclusives.
- **Trasllat del Centre Especial de Treball al polígon de la Vallan**, per centralitzar serveis, millorar les condicions d'espai, créixer en oportunitats laborals i guanyar eficiència i projecció.
- **Creació de nous serveis d'atenció diürna a Berga**, que permeti més proximitat amb les famílies, major inclusió a la societat i una relació més directa amb l'entorn comunitari.
- **Impuls de la formació professional i dels itineraris formatius personalitzats**, per tal que cada persona pugui créixer, aprendre i construir el seu propi camí.

Cada projecte respon a una necessitat real i concreta. Tots tenen un fil conductor comú: posar les persones al centre, crear oportunitats, garantir drets i fer del nostre territori un lloc més just, inclusiu i divers.

Compromisos ODS



Col·laborem

Organitzacions de les que formem part

- Associació Empresarial d'Economia Social Dincat
- Federació Dincat
- Confederació Espanyola d'organitzacions a favor de les Persones amb Discapacitat Intel·lectual (FEAPS)
- Taula d'Entitats del Tercer Sector
- Unió Catalana de Centres d'Atenció Precoç (UCCAP)
- Associació Catalana de Treball amb Suport (ACTAS)
- Xarxa d'Habitatges d'Inserció Social de l'Agència de l'Habitatge de Catalunya
- Taula Diversitat Funcional del Consell Comarcal del Berguedà
- Taula d'Entitats de Berga
- Taula de Salut Mental del Berguedà
- Taula d'Educació del Berguedà
- Taula de voluntariat Alt Pirineu
- Cambra de Comerç de Barcelona, Delegació del Berguedà
- Associació comarcal d'empresaris del Berguedà (ACEB)
- Taula d'economia social i solidària del Berguedà

Agraïments

Moltes gràcies a totes les persones que durant aquest any ens heu acompanyat a dur a terme el projecte social.

Donem les gràcies a totes les persones voluntàries que heu participat en diferents activitats durant l'any, a totes les empreses que heu contractat una persona amb discapacitat intel·lectual i trastorn de la salut mental, a tots els clients del Centre Especial de Treball que contractant els nostres serveis o comprant els nostres productes feu possible que puguem crear llocs de treball, a tots els col·laboradors econòmics que ens permeteu millorar les instal·lacions i oferir millors serveis, i a totes les administracions públiques que feu possible que tinguem un finançament per prestar serveis socials.



Volem fer un record especial a les persones que ens han deixat aquest darrer any. Us recordem i us trobem a faltar.

Principals finançadors



Principals col·laboradors



Principals clients



Soc de **La Llar**



Acompanya'ns



Fes-te **voluntari** enviant un missatge a info@fundaciolallar.cat



Ofereix un contracte de treball a una persona amb discapacitat



Contracta els nostres serveis del **Centre Especial de Treball**



Compra els nostres productes



Col·labora econòmicament

Bizum Codi 05987

Transferència ES44 2100 9046 9402 0009 8721

Donar té beneficis fiscals. A l'impost de l'IRPF pots deduir fins a un 80% de la donació. Pel certificat de donació envia un correu a info@fundaciolallar.cat amb el concepte "donació + nom i cognoms" i adjuntant les teves dades (nom complet, NIF, adreça postal i telèfon).

Segueix-nos!



Fundació La Llar
info@fundaciolallar.cat
646 724 824 - 93 823 0375
Carrer dels Elois 1, 08600 Berga
www.fundaciolallar.cat